

Sommaire

1-HandyLinux.....	1
2-Materiel de test :.....	1
3-Se procurer Handylinux :.....	1
4-Graver l'image sur clé usb :.....	1
5-Installation :.....	1
6-HandyMenu.....	2
7-Carte graphique nvidia.....	2
8-Rapidité ?.....	2
9-Personnalisation :.....	5
10-Conclusion :.....	5

1-HandyLinux

Une distribution basé sur Debian ,qui se veut facile en installation et simple d'utilisation .

2-Materiel de test :

Ordinateur portable Medion

Processeur:intel centrino 1,7o ghz

Mémoire vive : 2go

Carte graphique : NVIDIA Corporation NV43 [GeForce Go 6600]

Carte wifi : Intel Corporation PRO/Wireless 2200BG [Calexico2]

3-Se procurer Handylinux :

<http://sourceforge.net/projects/handylinux/files/>

<http://handylinux.org/>

4-Graver l'image sur clé usb :

Repéré votre clé usb :

```
fdisk -l
```

« graver » :

```
cat /emplacement/image/iso >/dev/sdb
```

```
sync
```

/dev/sdb étant l'emplacement de la clé usb trouver .

Rebooter votre ordinateur

5-Installation :

Une petite vidéo de l'installation sur mon Medion ,disponible [ici](#) .

J'ai effectué trois installation .Sur les trois ,deux ce sont déroulés sans soucis .

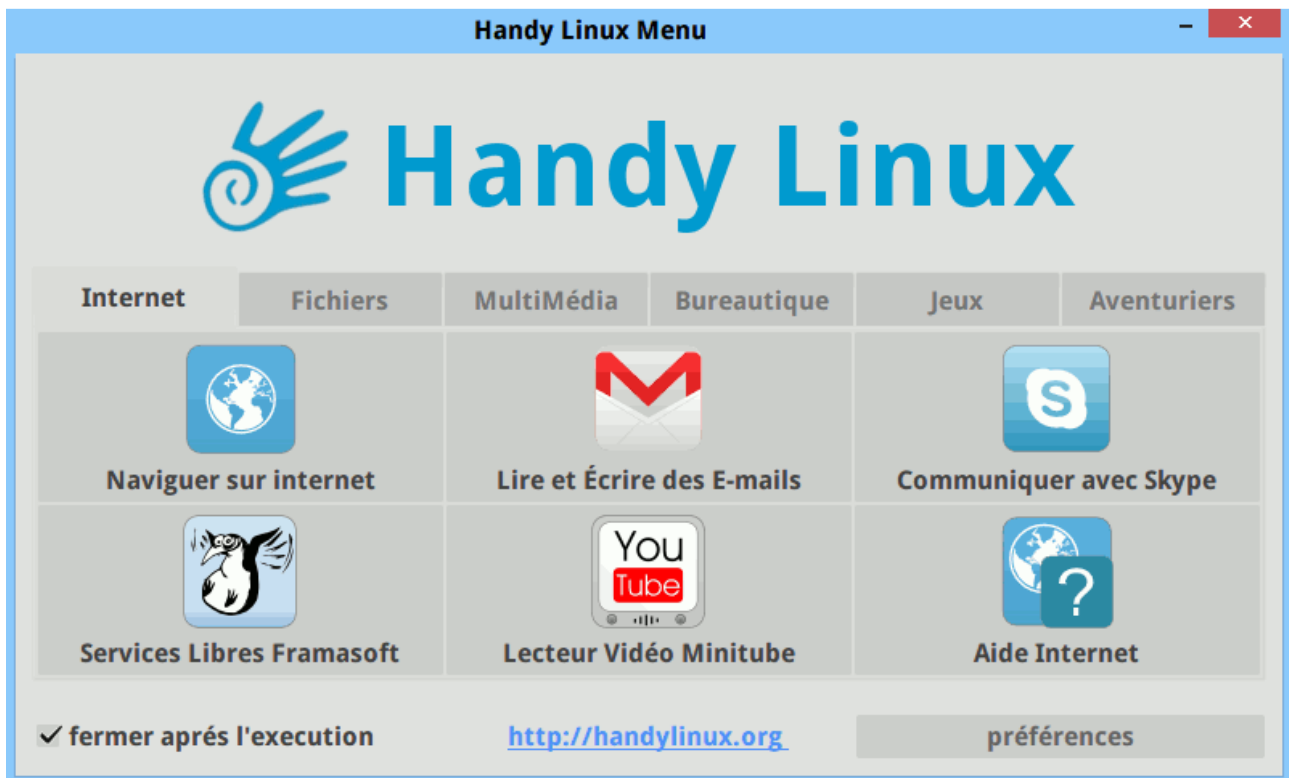
2 installations réussit en moins de 15 minutes, un système opérationnel .

Matériel reconnu ,juste besoin d'installer les drivers de ma carte nvidia .Pas utile pour une utilisation bureau ,les drivers par défaut sont suffisant.

15 minutes plus tard ,après le reboot ,un menu vous accueil :

Xfce est l'interface graphique utilisé ,un clic sur la main en bas a gauche :

6-HandyMenu



La fenêtre qui s'ouvre est impressionnante ,mais le but est de faciliter l'accès .J'ai une pensée pour les personnes âgées et débutant ,en voyant le menu .J'ai fini par enlever cet fenêtre qui me gêne ,j'ai une préférence pour les menus déroulant .

7-Carte graphique nvidia

```
aptitude install nvidia-kernel-dkms
mkdir /etc/X11/xorg.conf.d
nano /etc/X11/xorg.conf.d/nvidia.conf
```

contenu :

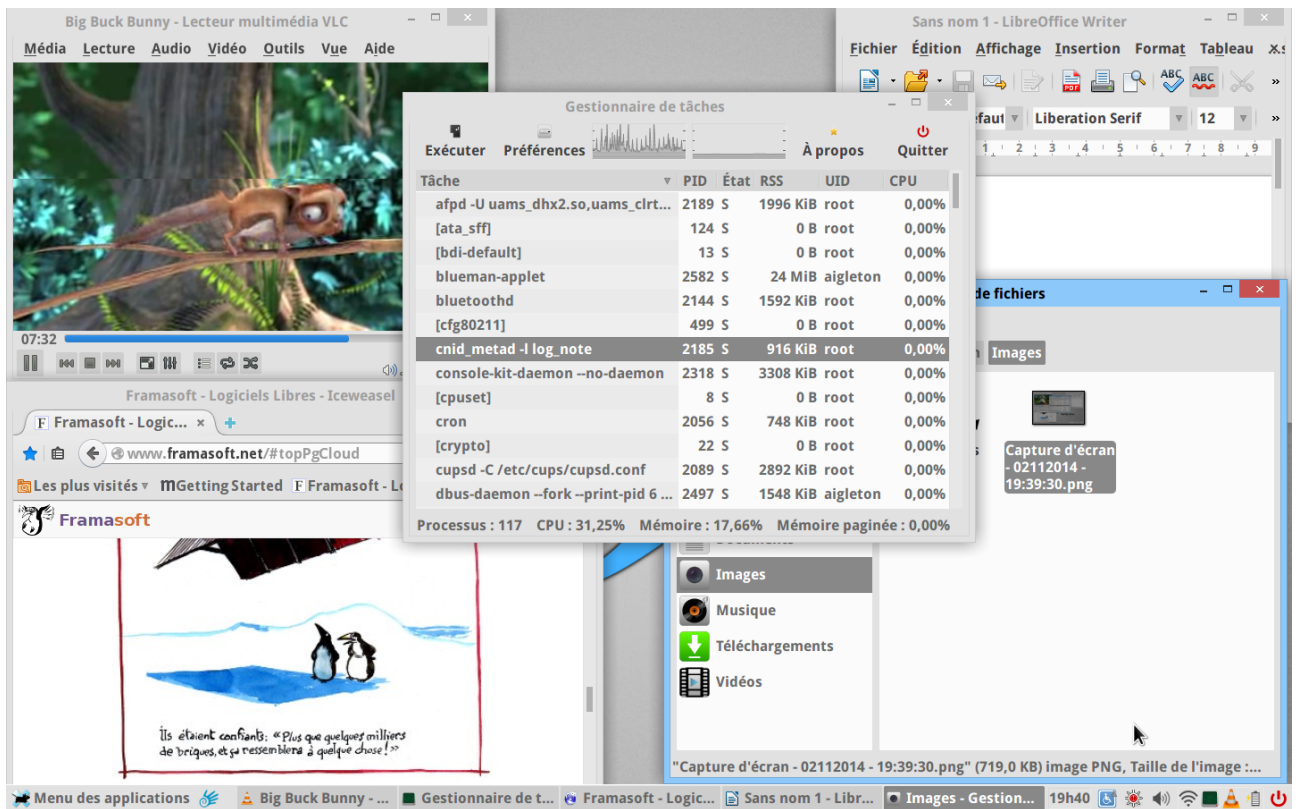
```
Section      "device"
```

```
Identifier  "driver nvidia"
```

```
Driver      "nvidia"
EndSection
```

8-Rapidité ?

Avec vlc en lecture ,gestionnaire de fenêtre ,navigateur web et writer ouvert ,cpu 31 %



J'ai tenté une capture vidéo du bureau avec vlc ,panique a bord ^^ .Processeur bloquer a 100 %

Gestionnaire de tâches

Exécuter Préférences À propos Quitter

Tâche	PID	État	RSS	UID	CPU
afpd -U uams_dhx2.so,uams_clrtx...	2189	S	1996 KiB	root	0,00%
[ata_sff]	124	S	0 B	root	0,00%
[bdi-default]	13	S	0 B	root	0,00%
blueman-applet	2582	S	24 MiB	aigleton	0,00%
bluetoothd	2144	S	1592 KiB	root	0,00%
[cfg80211]	499	S	0 B	root	0,00%
cnid_metad -l log_note	2185	S	916 KiB	root	0,00%
console-kit-daemon --no-daemon	2318	S	3308 KiB	root	0,00%
[cpuset]	8	S	0 B	root	0,00%
cron	2056	S	748 KiB	root	0,00%
[crypto]	22	S	0 B	root	0,00%
cupsd -C /etc/cups/cupsd.conf	2089	S	2892 KiB	root	0,00%
dbus-daemon --fork --print-pid 6 --...	2497	S	1376 KiB	aigleton	0,00%

Processus : 108 CPU : 100,00% Mémoire : 23,81% Mémoire paginée : 0,00%

un test avec nmon :
avec video vlc ,navigateur web et xchat activé .

```
nmon-13g Hostname=pc-testeur Refresh= 2secs 17:07.38
CPU Utilisation
+-----+
CPU  User%  Sys%  Wait%  Idle|0   |25   |50   |75   |100|
1   20.0   2.1   0.0   77.9|UUUUUUUUUU|S
+-----+
```

9-Personnalisation :

Comme toute distribution ,elle est personnalisable entièrement .Elle peu être amélioré ou rendu plus moche (les goûts et les couleurs ^)

10-Conclusion :

Pour débutant et personne âgées ,une distribution à conseiller .
Pour un débutant avec un peu d'expérience ,il risque d'être déçu et installera sûrement une Debian directement avec l'interface graphique XFCE .Les dépôts de Handylinux sont ceux de Débian .
deb <http://ftp.fr.debian.org/debian/> wheezy main contrib non-free
deb <http://security.debian.org/> wheezy/updates main contrib non-free
Donc autant installer le pure souche .